

FTDI/FT232R の設定変更

FT232R の設定を変更する方法

1. 下記 URL で clicking here (黄色い部分) をクリックして、FT_PROG をダウンロードして下さい。

<http://www.ftdichip.com/Support/Utilities.htm>

▶ FT_PROG 1.12 - EEPROM Programming Utility

From version 1.5 onwards, FT_Prog provides enhanced compatibility with VNC1L based designs.

FT_Prog has now been updated to program the flash on the [VNC2](#) device.

FT_PROG is a free EEPROM programming utility for use with FTDI devices. It is used for modifying EEPROM contents that store the FTDI device descriptors to customize designs. FT_PROG also includes the capability of programming the VNC1L firmware. FT_PROG is an enhanced version (and a replacement for) the previous utility used for this function called [MProg](#) as well as the [VProg](#) application.

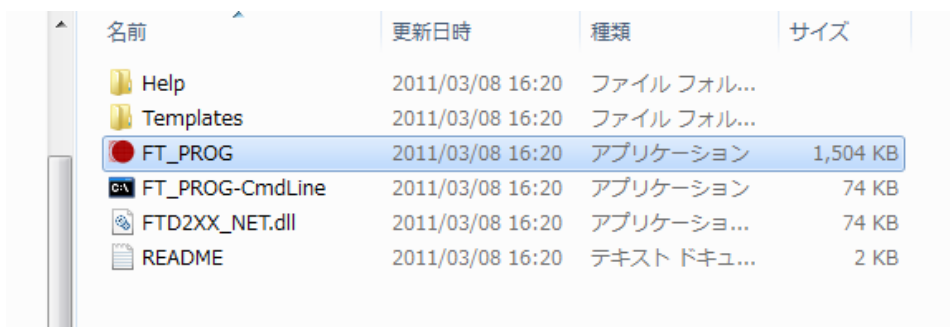
FT_PROG is available for download as a .zip file by [clicking here](#).

For usage instructions, refer to the [FT_PROG Readme](#).

The full FT_PROG User Guide can be downloaded [here](#).

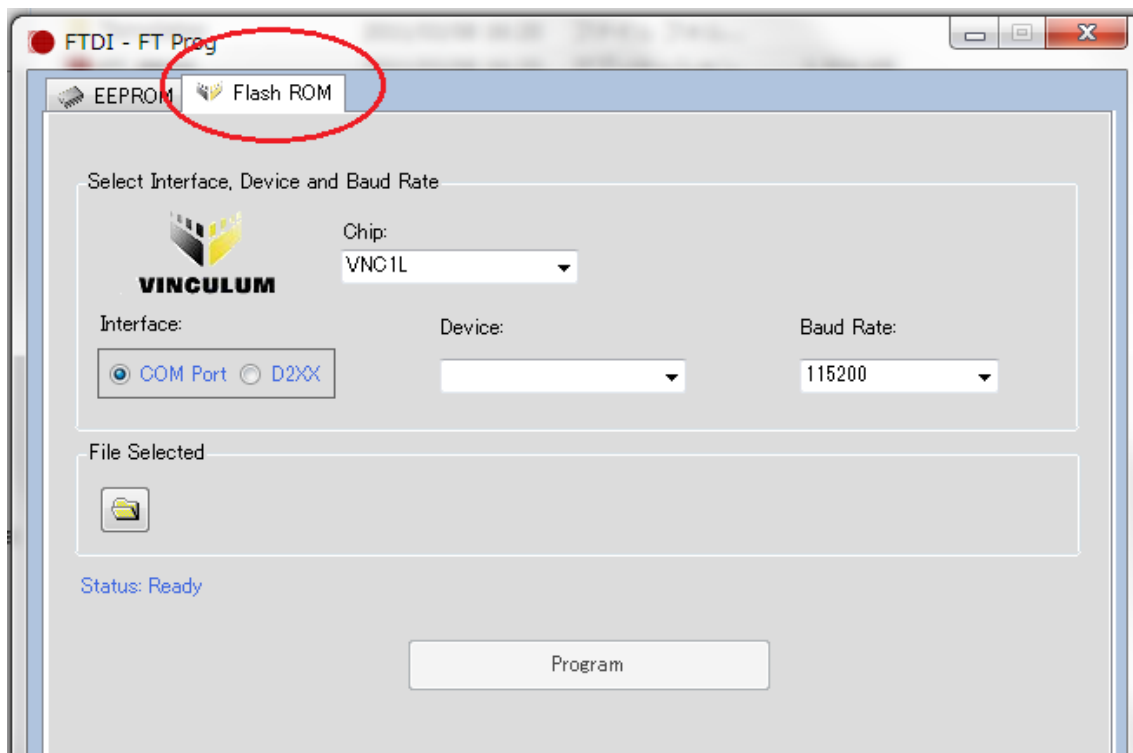
Please Note: FT_PROG requires the Microsoft .NET Framework 2.0 installed on your system to run the application. This can be obtained from the Microsoft Website (<http://www.microsoft.com/downloads/details.aspx?FamilyID=0856EACB-4362-4B0D-8EDD-AAB15C5E04F5&displaylang=en>), if your system does not have .NET 2.0 installed please download the file from the above link. To install, double click on the dotnetfx.exe and follow the instructions in the wizard.

2. FT_PROG をダウンロードしたら、解凍して FT_PROG を起動して下さい。

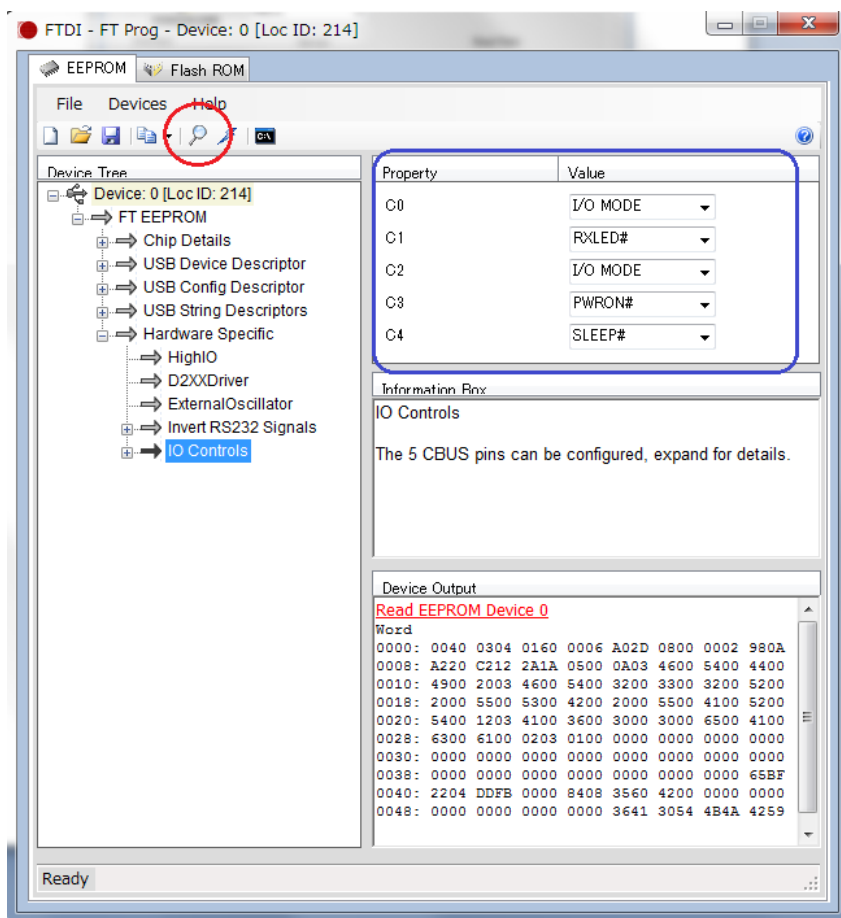


名前	更新日時	種類	サイズ
Help	2011/03/08 16:20	ファイル フォル...	
Templates	2011/03/08 16:20	ファイル フォル...	
FT_PROG	2011/03/08 16:20	アプリケーション	1,504 KB
FT_PROG-CmdLine	2011/03/08 16:20	アプリケーション	74 KB
FTD2XX_NET.dll	2011/03/08 16:20	アプリケーショ...	74 KB
README	2011/03/08 16:20	テキスト ドキュ...	2 KB

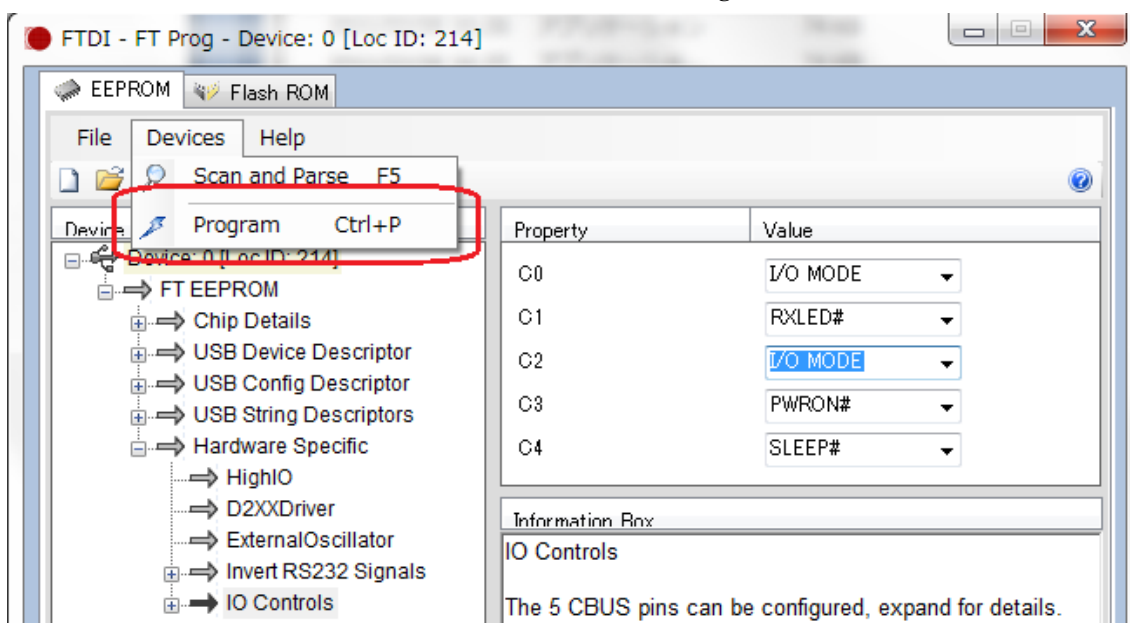
3. 起動したら、次の画面が出るので、FLASH ROM のタブを選択して、Interface で COM Port を選択して下さい。



4. 使用したいボードを USB で PC と接続して、EEPROM のタブを選択して、ルーペのボタンを押すと、USB デバイスとして FT232R が接続されていれば、下記の画面が表示されます。表示されたら、Device Tree の下の IO Controls を選択すると、右側に Property/Value が表示されますので、C2 が I/O MODE になっているか確認して下さい。C2 が I/O MODE 以外の設定になっている場合（例：TXDEN など）は、I/O MODE を選択して下さい。

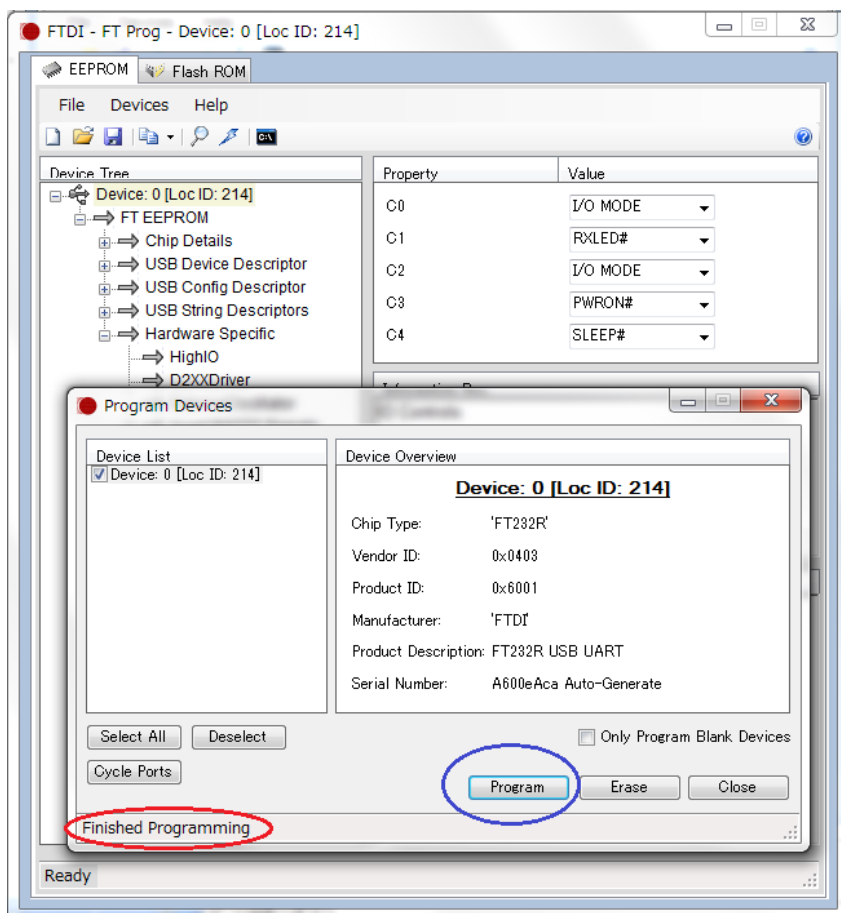


5. C2 を I/O DATA に変更する場合は、Devices から Program を選択して下さい。



6.Program を選択したら、下記画面が出るので、Program のボタンを押して下さい。

うまく書き込めたら、Finished Programming と表示されますので、一度電源を落として下さい。



以上です。